



# COMUNE DI OSNAGO

PROVINCIA DI LECCO

Settore 1 – Servizio Affari Generali

segreteria@osnago.net

Viale Rimembranze, 3 Cap. 23875 - Tel. 039952991 - Fax 0399529926

Codice Fiscale/P.I.V.A. 00556800134

www.osnago.net E-mail: comune@osnago.net

Il Comune di Osnago è certificato ISO 9001:2000

## ELENCO SOCIETA' PARTECIPATE DIRETTAMENTE O INDIRETTAMENTE DAL COMUNE DI OSNAGO

RAGIONE SOCIALE	INDIRIZZO	PARTECIPAZIONE DIRETTA AL 31/12/2010	PARTECIPAZIONE INDIRETTA AL 31/12/2010	RISULTATO D'ESERCIZIO		
				2008	2009	2010
<b>LARIO RETI HOLDING SPA</b>	Via Fiandra 13 – Lecco	0,53 %		1.036.271,00	4.017.403,00	11.097.948,00
<b>ACEL SERVICE SRL</b>	Via Amendola 4 – Lecco		Lario Reti Holding spa detiene il 95,46 % del capitale sociale			
<b>EN.TRA. spa</b>	Via del Tipografo 2/2 – Bologna		Acel Service srl detiene il 23,58% del capitale sociale			
<b>ADDA GESTIONE ENERGIA SPA</b>	Via Fiandra 13 – Lecco		Lario Reti Holding spa detiene il 95,6 % del capitale sociale			
<b>IDROLARIO SRL</b>	Via Rio Torto 35 – Valmadrera (LC)	4,46%		La società è operativa dal 2.1.2009	- 974.701,00	19.389,00



# COMUNE DI OSNAGO

PROVINCIA DI LECCO

Settore 1 – Servizio Affari Generali

segreteria@osnago.net

Viale Rimembranze, 3 Cap. 23875 - Tel. 039952991 - Fax 0399529926

Codice Fiscale/P.I.V.A. 00556800134

www.osnago.net E-mail: comune@osnago.net

Il Comune di Osnago è certificato ISO 9001:2000

<b>UNICA SERVIZI SPA</b>	Via Privata Bernasconi n. 13 – Sotto il Monte Giovanni XXIII (BG)	0,27 %		- 23.221,00	- 4.415,00	184,00
<b>SILEA S.P.A.</b>	Via L. Vassena 6 – Valmadrera (LC)	1,764 %		271.671,00	145.293,00	715.492,00
<b>SERUSO S.P.A.</b>	Via Piave 89 – Verderio Inferiore (Lc)		Silea spa detiene una quota dell' 80,50 % del capitale sociale			
<b>COMPOSTAGGIO LECCHESE S.P.A</b>	Via Vassena 6 – Valmadrera (Lc)		Silea spa detiene una quota del 51 % del capitale sociale della società			
<b>AZIENDA SPECIALE CONSORTILE RETESALUTE</b>	Piazza Vittorio Veneto 2/3 – Merate (Lc)	4,38 %		153,00	539,00	5,00



# COMUNE DI OSNAGO

PROVINCIA DI LECCO

Settore 1 – Servizio Affari Generali

segreteria@osnago.net

Viale Rimembranze, 3 Cap. 23875 - Tel. 039952991 - Fax 0399529926

Codice Fiscale/P.I.V.A. 00556800134

www.osnago.net E-mail: comune@osnago.net

Il Comune di Osnago è certificato ISO 9001:2000

<b>ECOSYSTEM IMMOBILI SRL</b>	Via Cerri 51 – Merate (LC)	9,57 %		19.648,00	2.465,00	9.068,00
<b>BANCA POPOLARE ETICA S.C.A.R.L.</b>	Via N. Tommaso 7 – Padova	0,00508 %		1.269.947,00	30.060,00	1.032.014,00
<b>ETICA SERVIZI SRL</b>	Via Nazario Sauro 15 – Padova		Banca Popolare Etica scarl detiene una quota del 100 % del capitale sociale			
<b>LA COSTIGLIOLA SRL SOC. AGRICOLA</b>	Via Nazario Sauro 15 – Padova		Banca Popolare Etica scarl detiene una quota del 83,19 % del capitale sociale			
<b>ETICA SGR SOCIETÀ DI GESTIONE DEL RISPARMIO PER AZIONI</b>	Via Copernico 1/3 – Milano		Banca Popolare Etica scarl detiene una quota del 49,90 % del capitale sociale			



# COMUNE DI OSNAGO

PROVINCIA DI LECCO

Settore 1 – Servizio Affari Generali

*segreteria@osnago.net*

Viale Rimembranze, 3 Cap. 23875 - Tel. 039952991 - Fax 0399529926

Codice Fiscale/P.I.V.A. 00556800134

[www.osnago.net](http://www.osnago.net) E-mail: [comune@osnago.net](mailto:comune@osnago.net)

Il Comune di Osnago è certificato ISO 9001:2000

<b>L'APE - AGENZIA PER LA PROMOZIONE DELLA COOPERAZIONE SOCIALE CONSORZIO SENZA SCOPO DI LUCRO</b>	Via Giovanni Porzio 4 Centro Direzionale Isola G/8 - Napoli		Banca Popolare Etica scarl detiene una quota del 25,00 % del capitale sociale			
<b>DIOMEDE S.R.L. -</b>	Piazza XX Settembre 20 Foggia		Banca Popolare Etica scarl detiene una quota del 20 % del capitale sociale della società			
<b>INNESCO SPA –</b>	Corte Bettini 17 – Venezia Mestre		Banca Popolare Etica scarl detiene una quota del 14,23 % del capitale sociale			
<b>SOCIETÀ CONSORTILE A RESPONSABILITÀ LIMITATA ESPRIT</b>	C/O Comune di Firenze		Banca Popolare Etica scarl detiene una quota del 14,04 % del capitale sociale			
<b>CONSORZIO FAIRTRADE - TRANSFAIR ITALIA SOC. COOP.</b>	Via Aeroporto Berardi 9 – Verona		Banca Popolare Etica scarl detiene una quota del 12,70 % del capitale sociale			



# COMUNE DI OSNAGO

PROVINCIA DI LECCO

Settore 1 – Servizio Affari Generali

*segreteria@osnago.net*

Viale Rimembranze, 3 Cap. 23875 - Tel. 039952991 - Fax 0399529926

Codice Fiscale/P.I.V.A. 00556800134

[www.osnago.net](http://www.osnago.net) E-mail: [comune@osnago.net](mailto:comune@osnago.net)

Il Comune di Osnago è certificato ISO 9001:2000

<b>LIBERA TERRA MEDITERRANEO SOCIETÀ CONSORTILE S.R.L.</b>	Strada Statale 118Km - Corleone (PA);		Banca Popolare Etica scarl detiene una quota del 9,50 % del capitale sociale			
<b>SPES S.A. SOCIETÀ POPOLARE ETICA SVIZZERA</b>	Via Stazione 1 - Berna (Svizzera)		Banca Popolare Etica scarl detiene una quota del 9,09 % del capitale sociale			
<b>SEFEA SOCIETÀ EUROPEA FINANZA ETICA ED ALTERNATIVA SOC. COOP.</b>	Via Segantini 5 - Trento		Banca Popolare Etica scarl detiene una quota dell' 8,02 % del capitale sociale della società			
<b>VIAGGI E MIRAGGI SOC. COOP. SOC. ONLUS</b>	Riviera Tito Livio 46 - Padova		Banca Popolare Etica scarl detiene una quota del 4,06 % del capitale sociale			
<b>CONSORZIO ETIMOS</b>	Via Giusto de Menabuoi 25 - Padova		Banca Popolare Etica scarl detiene una quota del 3,97 % del capitale sociale			



# COMUNE DI OSNAGO

PROVINCIA DI LECCO

Settore 1 – Servizio Affari Generali

*segreteria@osnago.net*

Viale Rimembranze, 3 Cap. 23875 - Tel. 039952991 - Fax 0399529926

Codice Fiscale/P.I.V.A. 00556800134

[www.osnago.net](http://www.osnago.net) E-mail: [comune@osnago.net](mailto:comune@osnago.net)

Il Comune di Osnago è certificato ISO 9001:2000

<b>ICEA ISTITUTO PER LA CERTIFICAZIONE ETICA ED AMBIENTALE CONSORZIO CON ATTIVITÀ ESTERNA</b>	Strada Maggiore 28 - Bologna		Banca Popolare Etica scarl detiene una quota del 2,59 % del capitale sociale			
<b>PHARMACOOOP ADRIATICA S.P.A.</b>	Via Trieste 53 – Padova		Banca Popolare Etica scarl detiene una quota del 2,58 % del capitale sociale			
<b>CGM FINANCE</b>	Via Rose di Sotto 53 – Brescia		Banca Popolare Etica scarl detiene una quota del 1,496 % del capitale sociale			
<b>E. DI C. S.P.A.</b>	Loc. Burchio snc - Incisa Val d'Arno (FI)		Banca Popolare Etica scarl detiene una quota del 1,38 % del capitale sociale			
<b>FIDITOSCANA SPA</b>	Piazza della Repubblica 6 - Firenze		Banca Popolare Etica scarl detiene una quota del 0,036 % del capitale sociale			



# COMUNE DI OSNAGO

PROVINCIA DI LECCO

Settore 1 – Servizio Affari Generali

*segreteria@osnago.net*

Viale Rimembranze, 3 Cap. 23875 - Tel. 039952991 - Fax 0399529926

Codice Fiscale/P.I.V.A. 00556800134

[www.osnago.net](http://www.osnago.net) E-mail: [comune@osnago.net](mailto:comune@osnago.net)

Il Comune di Osnago è certificato ISO 9001:2000

<b>CASSA CENTRALE BANCA CREDITO COOPERATIVO DEL NORD EST SPA</b>	Via Segantini 5 – Trento		Banca Popolare Etica scarl detiene una quota del 0,00516 % del capitale sociale			
<b>CONSORZIO COOPERATIVO FINANZIARIO PER LO SVILUPPO</b>	Via A.B. Nobel 19 – Reggio Emilia		Banca Popolare Etica scarl detiene una quota del 0,00041 % del capitale sociale			

**Società partecipata direttamente**

**Società partecipata indirettamente**



# COMUNE DI OSNAGO

PROVINCIA DI LECCO

Settore 1 – Servizio Affari Generali

segreteria@osnago.net

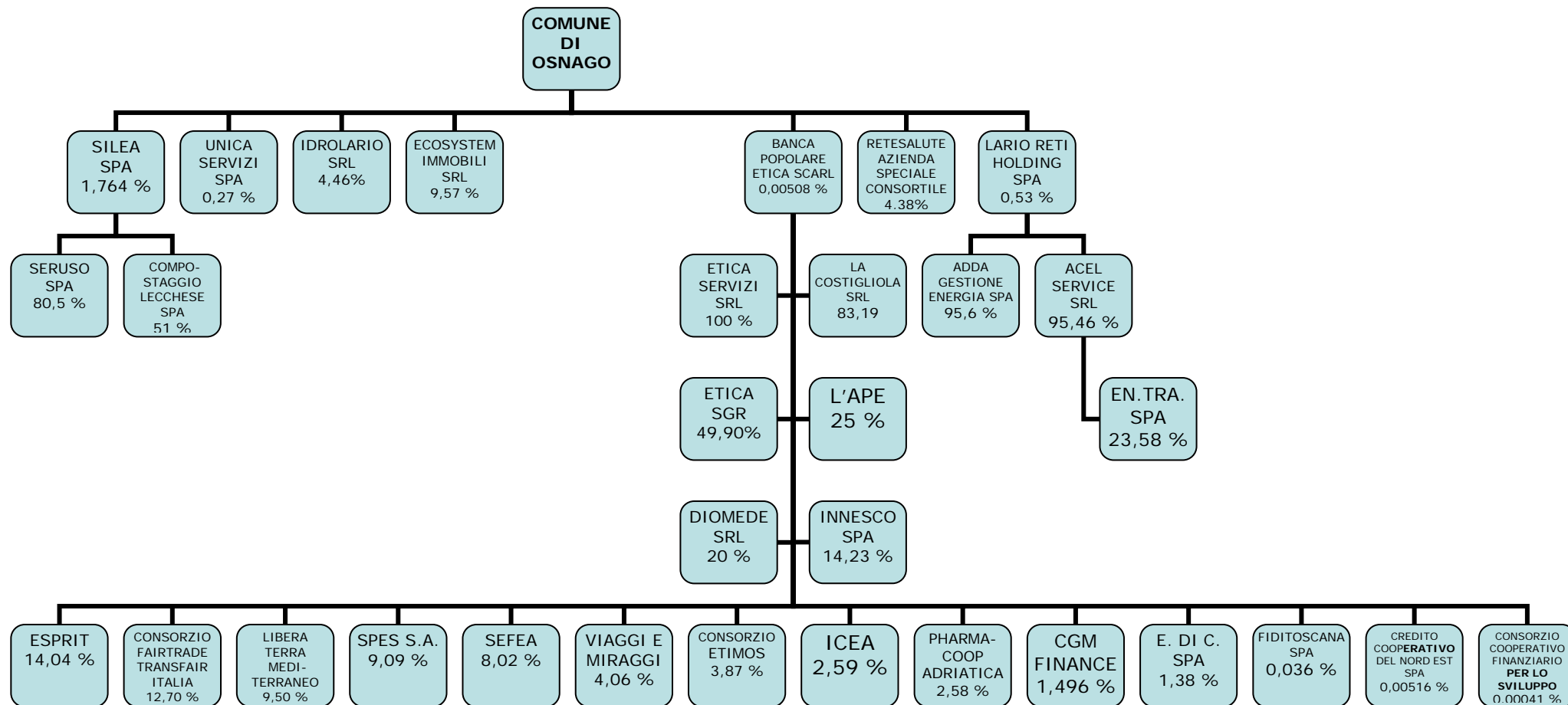
Viale Rimembranze, 3 Cap. 23875 - Tel. 039952991 - Fax 0399529926

Codice Fiscale/P.I.V.A. 00556800134

www.osnago.net E-mail: comune@osnago.net

Il Comune di Osnago è certificato ISO 9001:2000

## RAPPRESENTAZIONE GRAFICA



INTERNI DIRETTI: Uff. Tecnico 0399529901 – Anagrafe 0399529920 – Segreteria/Commercio: 0399529929 - Tributi: 0399529928 - Polizia Locale: 0399529922  
- Messo: 0399529904 - Ragioneria: 0399529923 - Ass. Sociale: 0399529924 – Biblioteca: 0399529925