

# BILANCIO di PREVISIONE

ANNUALE 2005  
PLURIENNALE 2005-2007

Comune di Osnago (LC)



UN COMUNE  
PUNTO DI RIFERIMENTO

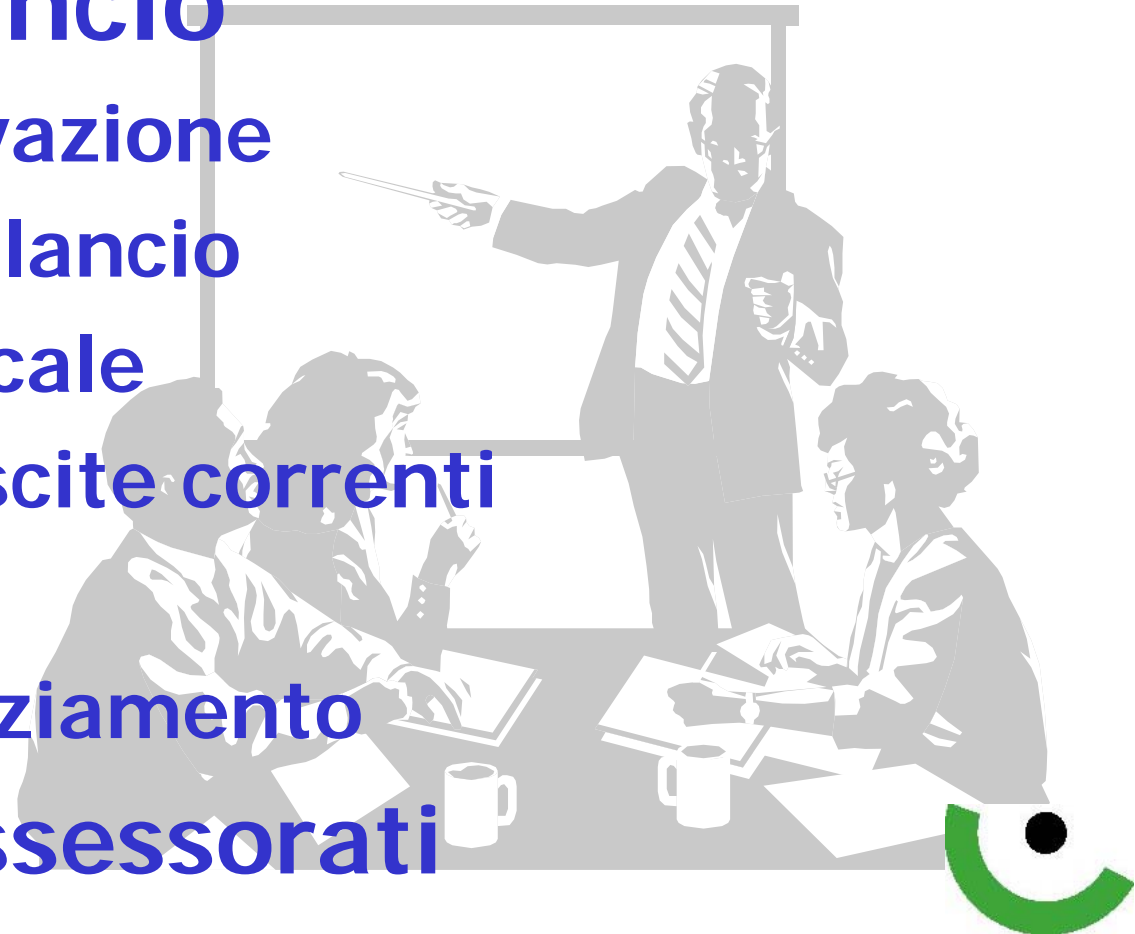
[www.osnago.net](http://www.osnago.net)

# illustrazione Bilancio

## 1 analisi Bilancio

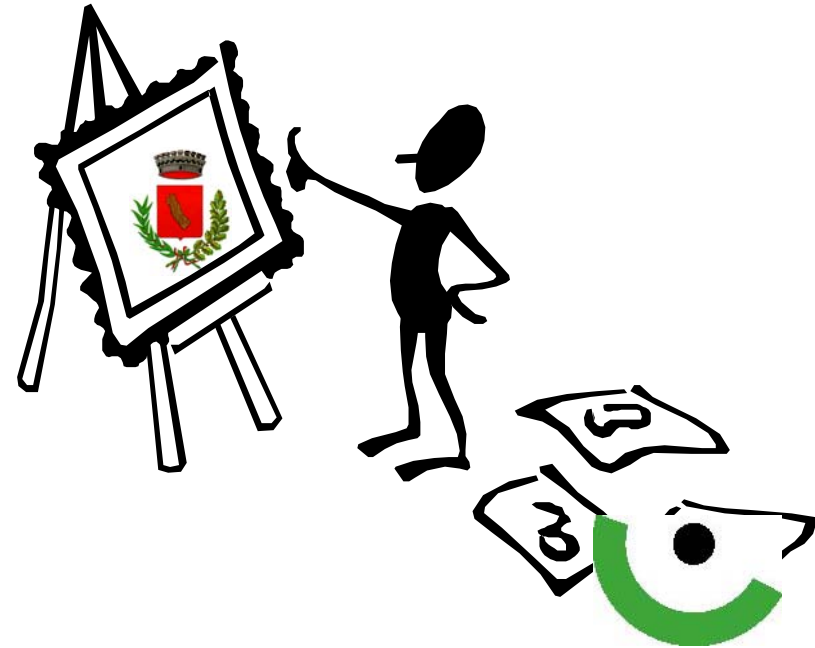
- ★ tempi approvazione
- ★ equilibri di bilancio
- ★ pressione fiscale
- ★ entrate ed uscite correnti
- ★ investimenti
- ★ fonti di finanziamento

## 2 relazione Assessorati



# tempi di approvazione

- o lunedì 29 novembre Consulta Bilancio
- o venerdì 3 dicembre presentazione in Consiglio Comunale
- o lunedì 20 dicembre discussione ed approvazione in Consiglio Comunale
- o **in gennaio-febbraio**
  - o assemblee informative pubbliche
  - o diffusione opuscolo informativo



# linee guida programma 04-09



- **potenziamento dei servizi alla persona**
- **promozione della cultura**
- **miglior utilizzo del territorio e dell'ambiente**
- **servizi in rete con i Comuni del circondario**



# una premessa

- **il Bilancio di Previsione 2005 è un bilancio predisposto a legislazione vigente**
  - possibili taglio trasferimenti
  - probabile applicazione patto di stabilità



# cosa ci attende nei prossimi anni

- **disimpegno della Regione Lombardia dagli interventi sociali**
  - **diminuzione contributi sociali**  
libri di testo, ricovero minori in istituto, assistenza anziani, affitti, buono sociale
- **creazione Azienda della Salute**
  - **costi da determinare**
  - **incremento e omogeneità servizi**



# equilibri di bilancio

E  
N  
T  
R  
A  
T  
E

tributarie  
2.269.393,65  
contributi e trasferimenti  
170.322,67  
extratributarie  
423.268,88

alienazione di beni  
patrimoniali  
336.236,12  
entrate da accensione di  
prestiti  
405.000,00

spese correnti  
2.714.485,20  
spese per rimborso  
prestiti  
230.500,00

spese in conto capitale  
659.236,12

U  
S  
C  
I  
T  
E



# pressione fiscale

## ➤ ICI

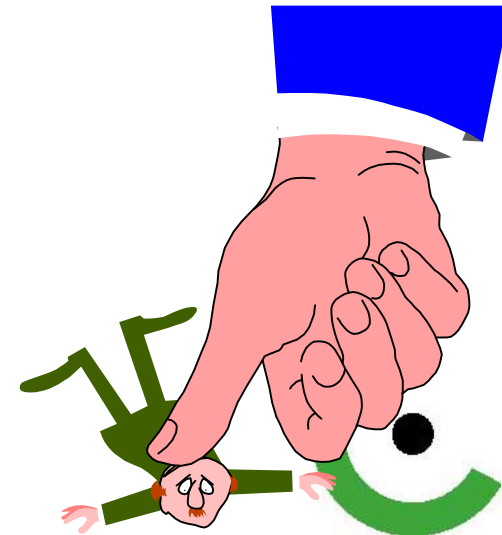
- prima casa confermata al 4,8 per mille
- ICI prima casa x comodato gratuito a parenti canoni concordati
- aliquota ordinaria portata al 6 per mille
- detrazioni come 2003
- 4 per mille per scuola materna
- ICI ridotta al 2,5 per mille per recupero case inagibili o inabitabili

## ➤ tassa rifiuti

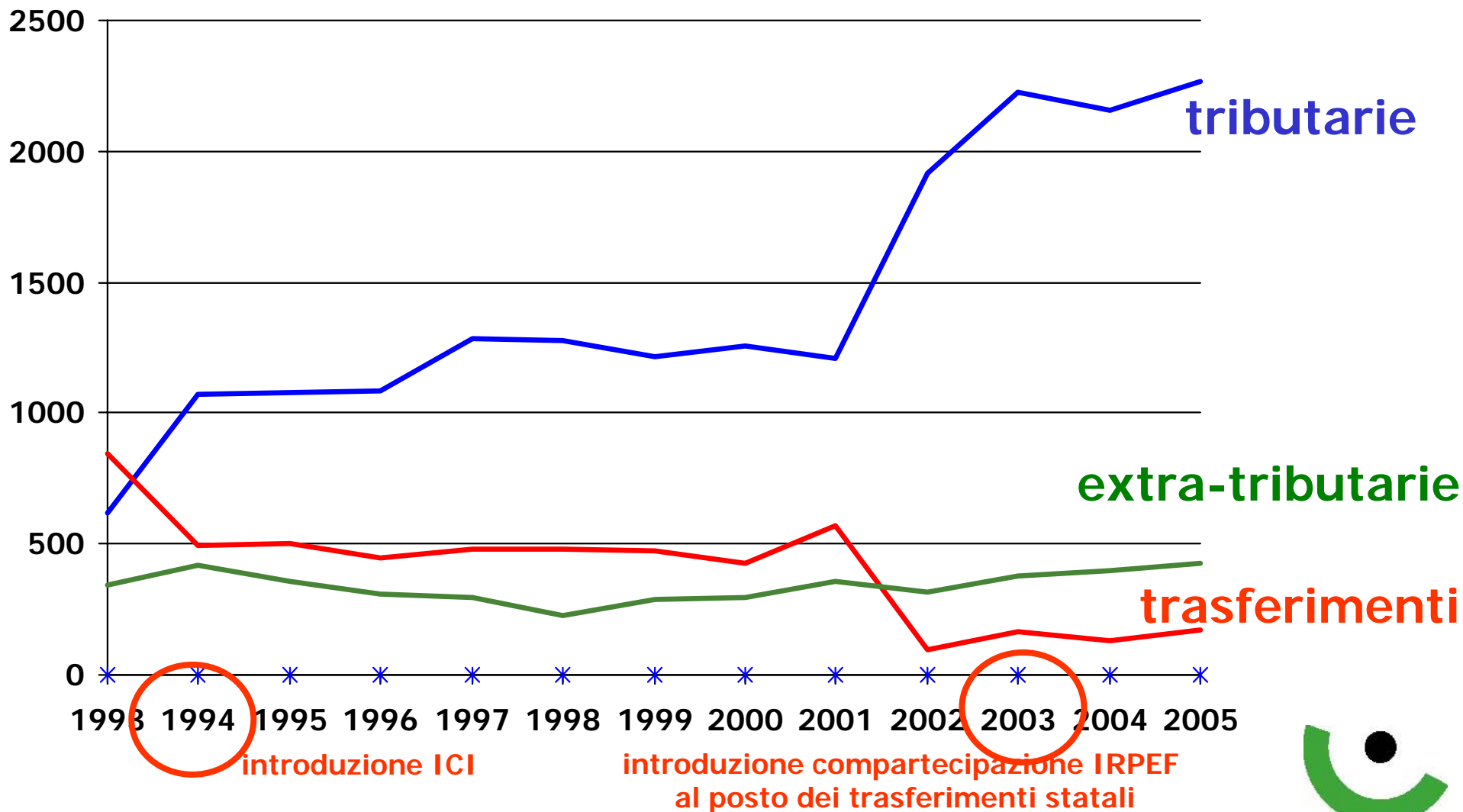
- aumento del 15%
- detrazioni come 2004
- distribuzione sacchetti in mater-B

## ➤ addizionale IRPEF

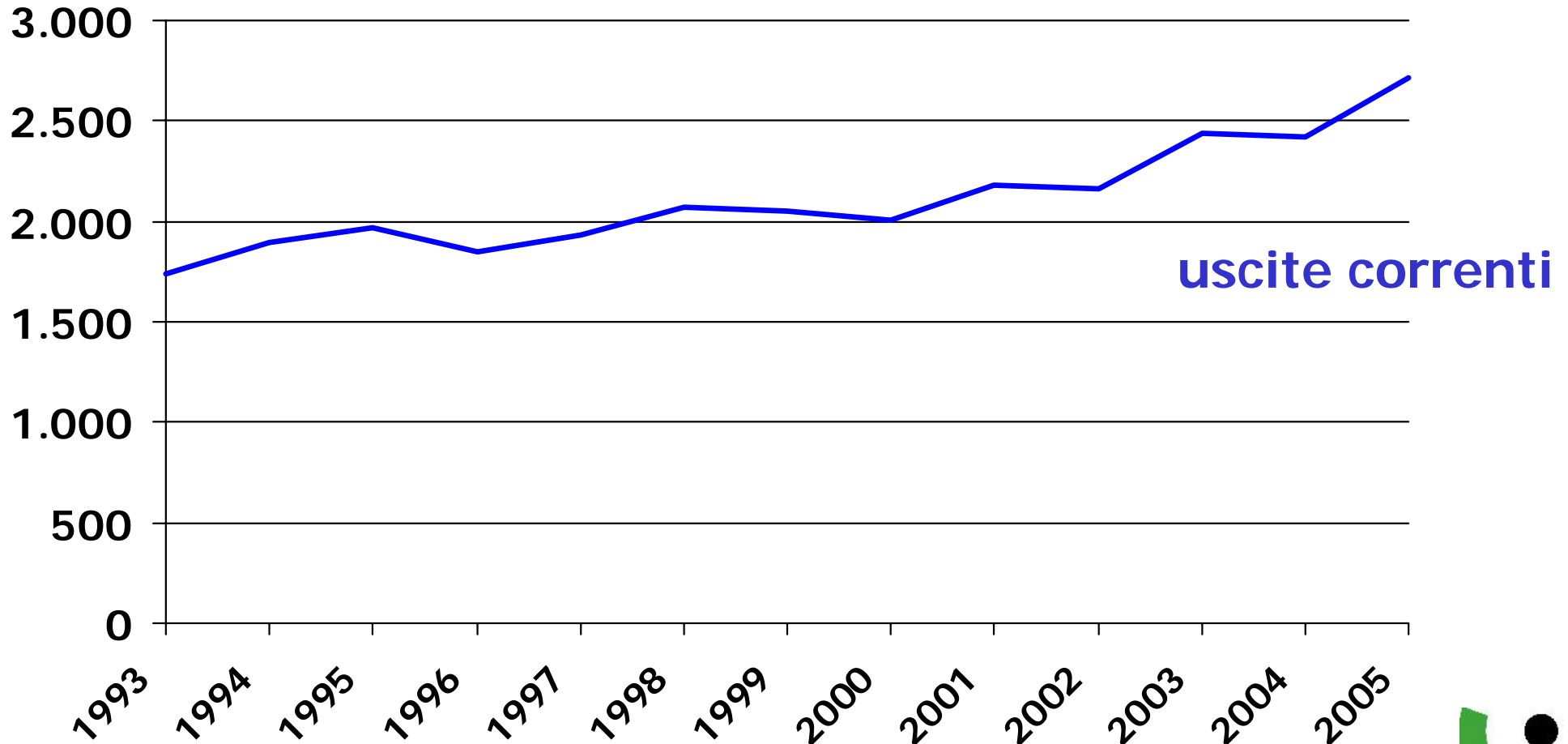
- non applicata



# entrate correnti



# uscite correnti



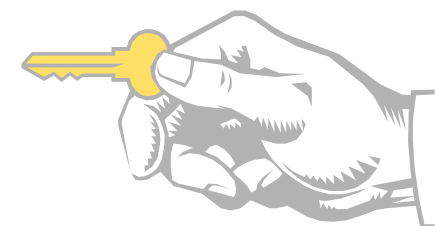
# uscite correnti

<u>funzione</u>	<u>1999</u>	<u>2000</u>	<u>2001</u>	<u>2002</u>	<u>2003</u>	<u>2004</u>	<u>2005</u>
ammini., gestione e controllo	836	820	887	920	1.070	1.144	1.117
giustizia	10	-	-	-	22	7	7
polizia locale	92	98	113	123	119	136	140
istruzione pubblica	281	221	247	264	252	321	350
cultura e beni culturali	107	100	98	117	150	162	105
sport e ricreazione	80	76	72	74	75	74	73
viabilità e trasporti	107	106	126	146	174	178	177
territorio ed ambiente	251	293	331	321	330	358	397
settore sociale	138	178	207	196	250	337	347



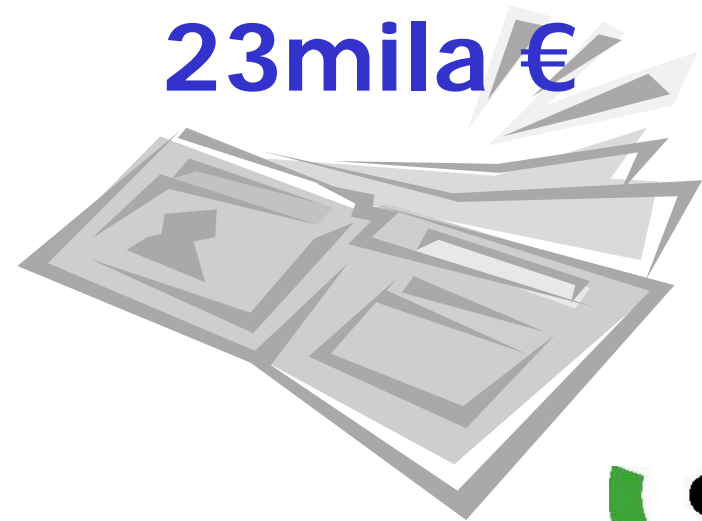
# investimenti

<u>OPERA</u>	<u>VALORE</u>
interventi di regolazione della mobilità (PUT)	85.000
asfaltature strade comunali	200.000
interventi cimitero	25.000
acquisto Auditorium	3.236
finanziamento opere di culto - LR 20/92	6.000
illuminazione pubblica	25.000
rinnovo parco automezzi	60.000
interventi straordinari su patrimonio comunale	75.000
interventi impianti sportivi	35.000
attrezzature impianti sportivi	25.000
lavori sistemazione Scuola Media	20.000
piantumazioni e arredo urbano	30.000
sistemazione Parco Matteotti	50.000
manutenzione straordinaria Scuola Elementare	15.000
arredi mensa scolastica	5.000



# finanziamento investimenti

❖ mutui	405mila €
❖ oneri urbanizzazione	206mila €
❖ contributi regionali	25mila €
❖ altro	23mila €



# Programmi



① Miglioramento dell'organizzazione e della gestione

② Difesa e sicurezza del cittadino

③ Miglioramento dell'istruzione e delle opportunità culturali, sportive e ricreative

④ Sviluppo e razionalizzazione della mobilità

⑤ Difesa dell'ambiente, gestione del territorio e miglioramento delle condizioni abitative

⑥ Miglioramento dei servizi alla persona e adeguamento delle strutture sociali





grazie per l'attenzione!